

A star is born

SHAMPOO

Una formula che renderà i tuoi capelli immediatamente più luminosi, leggeri e districabili.
Uso in salone e a casa.
Flacone 500ml · Pouch 2lt

CONDITIONER

La sua texture dona morbidezza senza appesantire, per capelli districati e luminosi come non mai.
Uso in salone e a casa.
Flacone 500ml

LEAVE-IN CREAM

La sua texture leggera è adatta per districare ed illuminare tutti i tipi di capelli. Utilizzata prima dell'asciugatura, facilita la pettinabilità, controllando l'effetto crespo e proteggendo dal calore.
Uso in salone e a casa.
Tubo 250ml

OIL

HAIR & BODY

Preziose gocce di brillantezza che, oltre a controllare l'effetto crespo e proteggere dal calore, illuminano capelli e corpo senza ungere.
Uso in salone e a casa.
Flacone 125ml



INTENSIVE SHINE SERUM MY SUPERSTAR

Un trattamento dalla ricca texture che agisce sui capelli spenti come una superstar, apportando un'immediata ricarica di lucentezza.
Uso in salone e a casa.
6 fiale x 13ml

Un nuovo **Super eroe** non solo a casa, ma anche nel tuo salone. Provalo in miscela con i prodotti Yellow per risultati strabilianti!

SERVIZI COLORE

Miscela una fiala con 30ml di crema colorante + 60 ml di ossidante e applica su lunghezze e punte.

TRATTAMENTI CARE

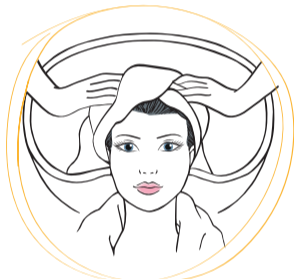
Miscela una fiala con 20/30gr di maschera Yellow, a seconda dell'esigenza del capello.

Beauty Star Treatment

Trattamento illuminante



1. Applicare Star Shampoo, su cute e capelli bagnati. Massaggiare delicatamente quindi risciacquare. Ripetere se necessario.



2. Tamponare i capelli e suddividere in ciocche la capigliatura.



3. Distribuire su lunghezze e punte **Star Conditioner**, pettinare con un pettine a denti larghi, lasciare in posa 2-3 minuti.



4. Risciacquare con cura utilizzando acqua tiepida.



5. Tamponare i capelli e distribuire **Star Leave-in Cream** su lunghezze e punte. Pettinare con un pettine a denti larghi. Procedere poi all'asciugatura e/o allo styling.



6. A capello asciutto, distribuire una piccola quantità di **Star Oil** sulle punte come finishing.

Super Star Treatment

Trattamento illuminante intenso



1. Applicare Star Shampoo, su cute e capelli bagnati. Massaggiare delicatamente quindi risciacquare. Ripetere se necessario.



2. Tamponare i capelli e suddividere in ciocche la capigliatura.



3. Applicare il contenuto di una fiala **Star Intensive Shine Serum** su lunghezze e punte. Massaggiare e lasciare agire per qualche minuto. Pettinare con un pettine a denti larghi.



4. Risciacquare con cura utilizzando acqua tiepida.



5. Tamponare i capelli e distribuire **Star Oil** su lunghezze e punte. Pettinare con un pettine a denti larghi. Procedere poi all'asciugatura e/o allo styling.



6. Per una sferzata di luminosità, distribuire una piccola quantità di **Star Oil** sulle punte su capelli asciutti.

Il potere luminoso della natura



Fiore del Verbasc

Le proprietà fotoluminescenti di questo fiore, originario dell'area mediterranea, apportano luminosità e brillantezza al capello, proteggendolo e trasformando i raggi UV in fonte di luce.



Olio di Melograno

Ricco di vitamine e anti-ossidanti, questo olio, oltre a svolgere un'azione illuminante aiuta a proteggere i capelli dallo stress ossidativo causato dai radicali liberi.



Sostenibilità
Questo ingrediente è ottenuto con il sistema "upcycling", ovvero da parti di scarto, minimizzando così l'impatto ambientale del processo.

ALFAPARF MILANO

smart professional beauty. simple happiness.



PROFESSIONAL
YELLOW

PROFESSIONAL
YELLOW

STAR



ALFAPARF MILANO

TRATTAMENTI IN SALONE

